

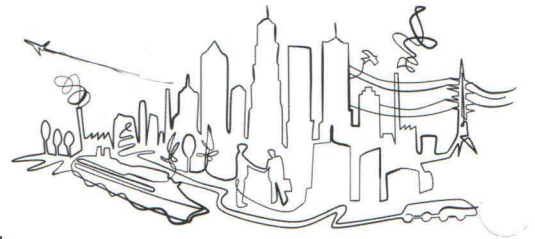
# ABLOY<sup>®</sup> PROTEC<sup>2</sup>

CYLINDRES DE PORTES NORD-AMÉRICAN ANSI



# ABLOY® PROTEC<sup>2</sup>

Les cylindres de portes ABLOY® PROTEC<sup>2</sup> de standard nord-américain ANSI comme les cylindres mortaise, barillet KIK et cylindre à tige sont compatibles avec toutes les serrures mortaises, serrures cylindriques et verrous de surfaces fabriqués selon les standards ANSI.



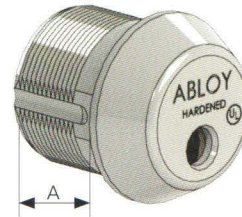
## CYLINDRES MORTAISE ET À TIGE

### APPLICATIONS

CY402T/ CY404T sont utilisés dans les serrures mortaises.  
CY403T/ CY405T/ CY415T sont utilisés dans les serrures mortaises et les verrous de surfaces.

### CONSTRUCTION CY402T, CY403T, CY415T

	(UL-437 LISTED)
Corps du cylindre	Acier durci
Baril du cylindre	Laiton
Disques et espaceurs	Bronze d'étain
Number of discs	11



	A	
CY402T/CY404T	1"	(25.4 mm)
CY415T	1 1/8"	(28.6 mm)
CY403T/CY405T	1 1/4"	(31.75 mm)

\*Cylindre plus long disponible sur demande.

### CONSTRUCTION CY404T, CY405T

Corps du cylindre	Laiton
Baril du cylindre	Laiton
Disques et espaceurs	Bronze d'étain
Nombre de disques	11

### FINIS DISPONIBLES



US26  
Chrome brillant



US26D  
Chrome satiné



US3  
Laiton Brillant



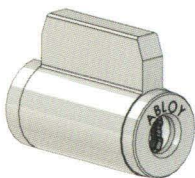
US4  
Laiton satiné

\* Autres finis disponibles sur demande.

## BARILLET TYPE KIK

### APPLICATIONS:

Les barillets KIK sont fabriqués pour s'incruster facilement dans les serrures cylindriques, serrure à pêne dormant et cadenas. Les barillets sont fournis avec les tiges pour les applications les plus courantes. Des tiges spéciales sont disponibles séparément.



### CONSTRUCTION

Corps du barillet	Laiton
Baril du barillet	Laiton
Disques et espaceurs	Bronze d'étain
Nombre de disques	11

MODEL No.	TAILPIECE	APPLICATION
CY406T	804219	Schlage série A , bouton orbit et leviers
	801063 (A)	Schlage série A & D , bouton orbit et leviers
	801064 (B)	Schlage série A & D , bouton orbit et leviers
	801064 (B)	Schlage série AL53 leviers & Schlage Rhodes leviers
	801064 (B)	Arrow série 1000 - 5000
	801084 (C)	Schlage série A & D , bouton orbit et leviers
CY407T	801084 (C)	Arrow série 100 - 700
	801080 (E)	Schlage série A & D , bouton orbit et leviers
	801081 (F)	Falcon série X & S
CY408T	442528	Sargent série 7,8,9 bouton
	442527	Yale 5300 standard, 5400 robuste bouton
CY409T	442529	Russwin/Corbin robuste nouveau bouton
	801063 (A)	Russwin/Corbin standard nouveau bouton CL-3400
CY410T	801945	Weiser serrure à pêne dormant D-9000
	801946	Schlage serrure à pêne dormant simple B160P, B660P
	806936	Schlage serrure à pêne dormant double B162P, B662P



Abloy Oy

**Serrurier Excel**  
514-MON-SERRurier  
514-666-7377  
[www.mon-serrurier.ca](http://www.mon-serrurier.ca)



[www.abloy.com](http://www.abloy.com)